

## EJOSYST®

„Unverlierbare Schraube“

Gesetzliche Vorgaben zwingen Hersteller von Bauteilen und Baugruppen, Verbindungselemente unverlierbar am Bauteil zu fixieren. Das Verbindungselement muss auch im nicht verschraubten Zustand mit dem Bauteil verbunden sein.

Diese Eigenschaften lassen sich mit dem von EJOT entwickelten Befestigungselement „Unverlierbare Schraube“ realisieren. Diese, vorzugsweise für die Befestigung von Kunststoff-Anbauteilen, entwickelte Baugruppe, wird in die zylindrische Bohrung von Kunststoff-Anbauteilen eingepresst.

Durch eine in das System integrierte Feder wird die Schraube so in Position gehalten, dass erst nach exakter Positionierung der Bauteile die Fixierung erfolgt.

Die Bauteile des Systems sind so aufeinander abgestimmt, dass in jedem Fall eine relaxationsfreie Verbindung entsteht. Die im System integrierten Kraftangriffe (TORX® und Rändelstruktur) ermöglichen eine definierte, drehmoment-gesteuerte Montage, aber auch eine ergonomisch günstige Montage von Hand.

### Anwendungsgebiete

- Fixierung von Schweinwerfern, vorzugsweise im LKW-Segment
- Zur Befestigung von Abdeckungen, Verkleidungen und Schutzeinrichtungen nach MRL 2006/42/ EG im allgemeinen Maschinenbau

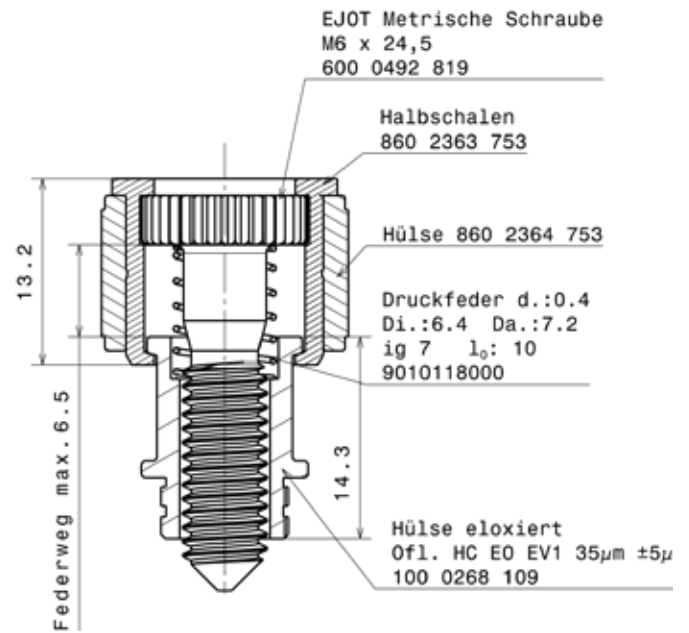
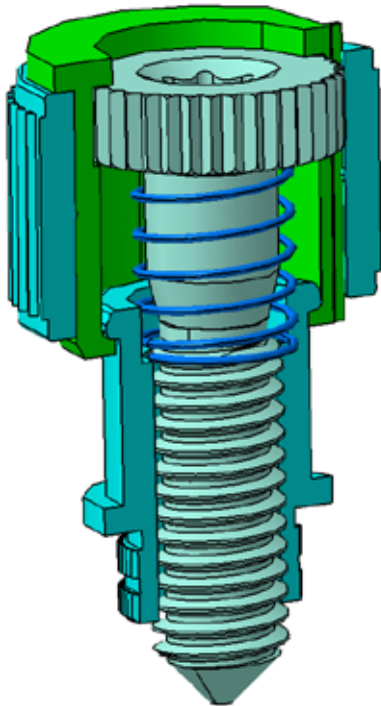


### Vorteile „Unverlierbare Schraube“

- Saubere Positionierung vor dem Verschrauben
- Ergonomisch günstige Montage bzw. Vormontage von Hand
- Drehmoment-gesteuerte, automatisierte Montage möglich
- Relaxationsfreie Verbindung
- Unterschiedliche Farbgestaltung zur Vermeidung von Verwechslungen
- Geringes Gewicht durch den Einsatz von Kunststoffen
- Federeigenschaften durch Austausch der Feder variabel



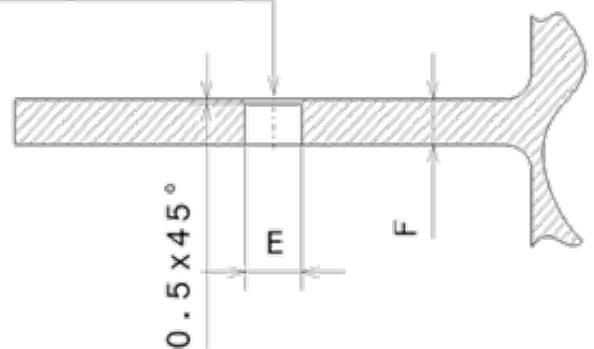
## Technische Informationen



## Montagehinweise

- Einsteckdurchmesser E =  $\varnothing$  8,4 mm ( $\pm$  0,1)
- Einsteckhöhe F = 4,6 mm (- 0,2)

## Montagerichtung



Werkstoff SW Gehäuse: PP -TV 40